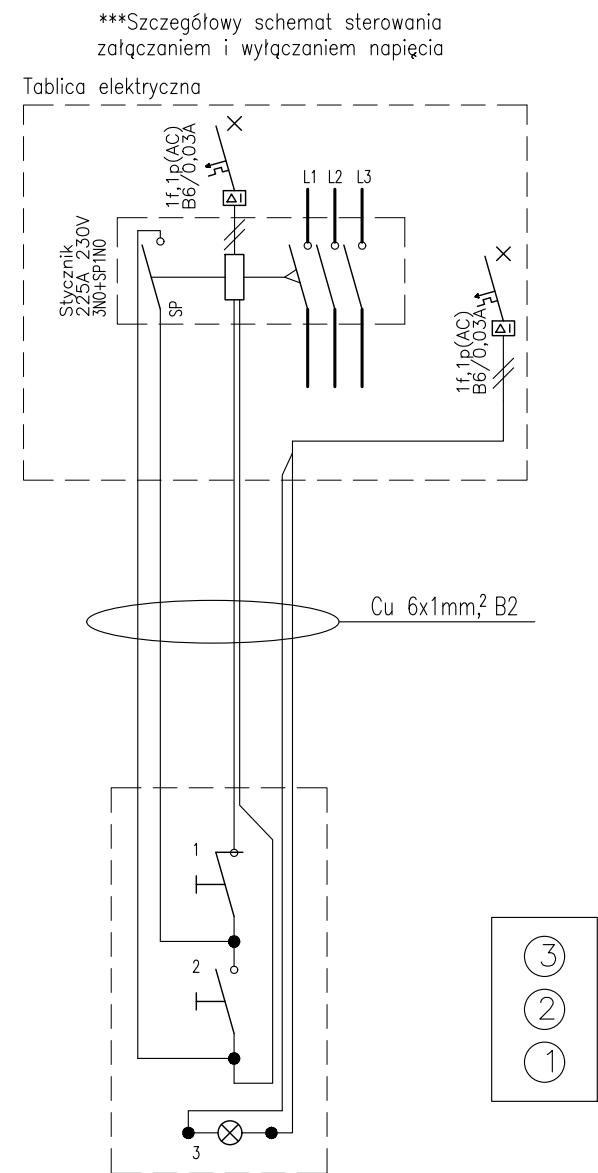
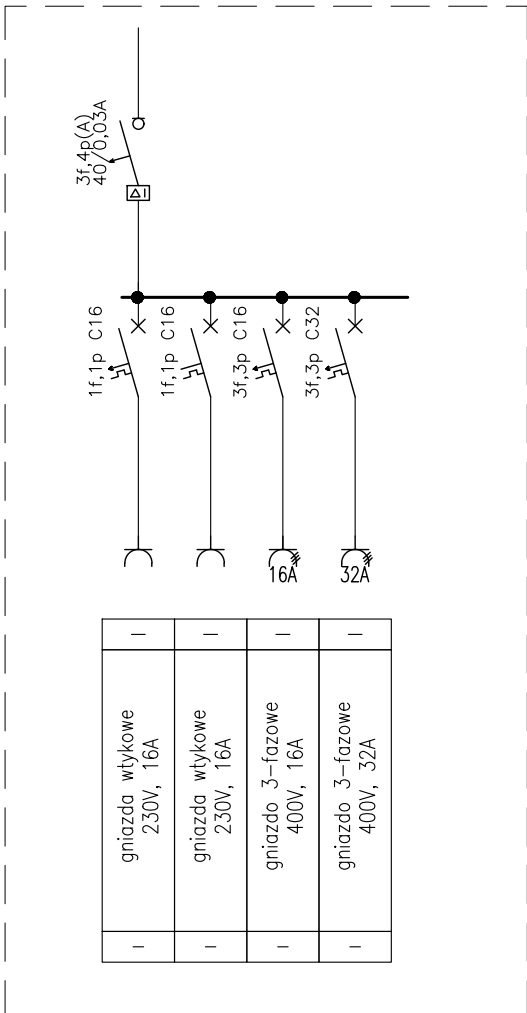


RG-A Obudowa natynkowa, IP43/IK08 – drzwi płaskie



Kaseta sterownicza n.t. wyposażona w:  
1 – Przycisk czerwony z główką wypukłą + styk 1r  
2 – Przycisk zielony z główką płaską + styk 1z  
3 – Lampka sygnalizacyjna czerwona 230V

Zestaw gniazd typu -ZG2



–	–
gniazda wtykowe 230V, 16A	–
gniazda wtykowe 230V, 16A	–
gniazdo 3–fazowe 400V, 16A	–
gniazdo 3–fazowe 400V, 32A	–
–	–

TN-S

Samoczynne wyltkczanie zasilania/wyltkczniki rżnicowoprqdowe